

# LUUPPI PORI C.11

Perusta julkisten ja yksityisten toimijoiden  
resurssitehokkuuden lisäämiseksi –  
**Satakunnan osaamis-  
ja neuvontaverkosto**

Outi Aalto, projektikoordinaattori



LIFE15 IPE/FI/004



Circwaste-hanke saa EU:lta rahoitusta, jolla hankkeen materiaalit on tuotettu. Materiaaleissa esitetty sisältö edustaa kuitenkin ainoastaan hankkeen omia näkemyksiä, joista EU:n komissio ei ole vastuussa.

## Ympäristökasvatus- polku

Varhaiskasvatuksesta toisen  
asteen koulutukseen  
[www.pori.fi/intopolku](http://www.pori.fi/intopolku)

circwaste

LUUPPI

## Asukaspolku

Teemaviikot, tapahtumat,  
avoimet luentosarjat  
Siivoustalkoiden sekä  
yhteiskäytön ja lainaamisen  
toimintamallit

## C.11 –osahanke Luuppi Neljä polkua 2 osa-aikaista työntekijää

Outi Aalto  
Katja Alakerttula  
(Pepita Heurlin)

## Osaajapolku

Työpajat, teemaviikot mm.  
Hävikkiviikko (vko 37),  
tapahtumat

## Vihreät julkiset hankinnat

15 tuettua hankintaa  
Hankintojen vaikuttavuusraportti  
Resurssiviisas hankintatyökalu

# Asukaspolku

- Muovin matka -näyttely nyt 3. kertaa Arkissa 3.10. saakka, myös video

Koko video:

[https://www.youtube.com/watch?v=c2A\\_PjrumFY](https://www.youtube.com/watch?v=c2A_PjrumFY)

Roskaantumisen:

<https://www.youtube.com/watch?v=FkJGORJS0ig>

- **Toimintamallit**
  - Siivoustalkoot
  - Yhteiskäyttö- ja lainaaminen
- Talkoiden edistäminen
- Tapahtuma ja **luentosarja (työpajat)** vuosittain
- → [www.korjaa.se](http://www.korjaa.se)



# Korjaa.se Porin seutu valmiina syyskuun aikana!



## Mikä korjaa.se?

Korjaa.se on **Ekokumppanit Oy:n** ja **Pirkanmaan Jätehuolto Oy:n** kehittämä maksuton verkkopalvelu, joka yhdistää rikkinäisten tavaroiden omistajat ja paikalliset korjaamisen ammattilaiset.

Alunperin Pirkanmaalle toteutettu palvelu kattaa nykyään Pirkanmaan Jätehuollon toiminta-alueen lisäksi myös **Kymenlaakson Jäte Oy:n**, **Lakeuden Etappi Oy:n**, **Oy Botnariosk Ab:n** ja **Kiertokaari Oy:n** alueet. Sivuston on toteuttanut Ekokumppanit osana jätehuoltoyhtiöiden jätteen syntyä ehkäisevää työtä. Tavoitteena on tehdä näkyväksi korjaaminen uuden ostamisen vaihtoehtona ja tehdä korjaaminen mahdollisimman helpoksi.

# Asukaspolun toimintamallit

2021

## Porin kaupungin yhteiskäytön ja lainaamisen toimintamalli

Porin kaupunki  
CIRCWASTE – KOHTI KIERTOTALOUTTA -OSAHANKE C.11  
OUTI AALTO JA PEPITA HEURLIN

**circwaste LUUPPI**

**circwaste**

**PORI**

**LIFE15 IPE FI 004**

Circwaste-hanke saa EU:n rahoitusta, jolla hankkeen materiaalit on tuotettu. Materiaalisia esitteitä välillä esitellään kuitenkin ensisijaisesti hankkeen omia näkömääriä, joista EU:n komissio ei ole vastuussa.

2021

## Porin seutu puhtaaksi - siivoustalkoiden toimintamalli

Porin kaupunki  
CIRCWASTE – KOHTI KIERTOTALOUTTA -OSAHANKE C.11  
OUTI AALTO JA PEPITA HEURLIN

**circwaste LUUPPI**

**circwaste**

**PORI**

**LIFE15 IPE FI 004**

Circwaste-hanke saa EU:n rahoitusta, jolla hankkeen materiaalit on tuotettu. Materiaalisia esitteitä välillä esitellään kuitenkin ensisijaisesti hankkeen omia näkömääriä, joista EU:n komissio ei ole vastuussa.

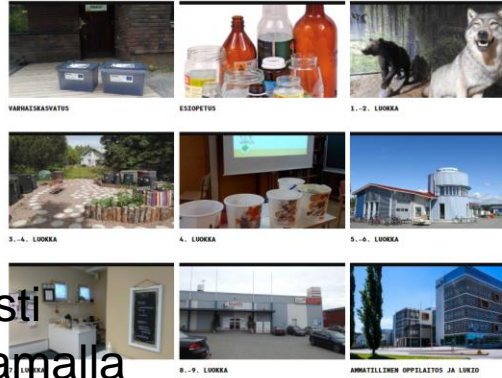
# Ympäristökasvatuspolku

[www.pori.fi/intopolku/ymparistopolku](http://www.pori.fi/intopolku/ymparistopolku)

- Ympäristöpolun vierailuohjelmat varhaiskasvatuksesta toiselle asteelle
- Oppimiskokonaisuuksia & pelejä
- Kouluyhteistyö: työpajat, koulutukset, uutiskirjeet

Lisää teksti  
napsauttamalla

## VUOSILUOKKIEN VIERAILUOHJELMAT



### TÄHTEELLISTÄ ASIAA

Noin kuudesosa valmistetusta ravintolaruokaasta päättyy hävikkiin.

Älä ota ruokaa miellikvitystyväälle, vaan todellisen näin mukaan.

# Osaajapolku

2 opinnäytettä, 2 raporttia

Työpajat ja koulutukset osaajaverkostolle (14.9. seuraava)

Toiminnan vakiinnuttaminen 1.1.2022 alkaen

(jäteneuvonnassa), 2023 vielä avoin



# JäteVaaku -lehti

## JäteVaaku

Jäteneuvonnan tiedotuslehti 2020

### Tietoa ja toimintaa

#### Haaste siivoustalkoisiin 20.–26.4.2020

Jäteneuvonta ja CIRCWASTE-osahanke Luuppi haastavat kaikki mukaan siivoustalkoisiin. Talkoissa siivotaan yhteisiä alueita. Siivoustalkoisiin osallistuville tarjotaan jättesäkit ja hanskat.

1. Sewi talkoisiin ja selvitä talkoisiin osallistuva henkilösiä. Sewi myös jätteenä, johon roskat voi jättää, tai selvitä kuljetusmahdollisuudet kuntasi osittamaan paikkaan.
2. Ilmoittelu 19. huhtikuuta mennessä osoitteessa [www.pori.fi/siivoustalko](http://www.pori.fi/siivoustalko)
3. Nouda hanskat ja jättesäkit ilmoittautuessa saamiesi ohjeiden mukaan.
4. Talkoille mukavassa hengessä!

Lisätietoja: Outi Aalto p. 044 701 2504 (ma–ke).



EHKÄ PITÄÄ KERTOA  
HEILLE VIELÄ KERRAN  
MITÄ YHTEISKÄYTTÖ  
TARKOITTAÄ ...



Seppo Heinonen 2020/sepposart

Eurajoki Harjavalta Kokemäki Merikarvia Nakkila Pomarkku Pori Siikainen Ulvila

## Fiksu kierrättää, edelläkävijä vähentää

Jokainen suomalainen tuottaa noin 300 kiloa kotitalousjätettä vuodessa. Teemme tärkeää työtä ympäristön hyväksi jätteenläpää ja kierrättämällä jätteenme, mutta se ei vielä riitä. On aika kohdistaa katseet kuluttamisen ja jätteen vähentämiseen.

teksti OUTI AALTO



Kaikkea ei tarvitse ostaa itse,  
vaan tavaroita voi käyttää yhteisesti.

Poriin pääkirjaston Läikuttamosta voi lainata liikunta-  
välineitä kirjastoilta. Lihuttamisen avajaispäivänä  
Heidi Fenna teetti tasapainolautaa ja Riiaja Alasovani  
tutustui tarjontaan.

### 3 Luuppi apuna

Tiistää, että Porin pääkirjastosta saa lainata soitinta ja talotteja? Tai että Porissa voi lainata kaupunkipyörä? CIRCWASTE – Kohi kiertotaloutta – osahanke Luuppi tavoitteena on jätteen vähentämiseen lainauspalvelujen kehittämisen avulla. Hanke on koostunut yhdessä lainaus-toimintoja tarjoavien tahojen kanssa kaikki Porin kaupungin lainaustarjontaan yhdelle siivoustaloon osoitteeseen port.fi/lainausmen. Sivustolta saa myös vinkkejä, mistä muualta tavaroita voi lainata.

Pääsääntö jätteen vieroittamisella Nuuskavikolla Luuppi herättelivät meitä miettimään omia kuluttamistottumuksiamme. Vielän päätöksiä ovat luonnonsuojelun säästävien käyttö ja jätteen syntyyn ehkäiseminen. Porin kaupungin liikunta- ja seuravälikki sekä CIRCWASTE – Kohi kiertotaloutta – osahanke Luuppi järjestivät tullaan Porin muistotilalla Korjaa, lausaa, kiertää – tapahtuman.

### 2 Lainaa, vuokraa ja käytä yhteisesti

CIRCWASTE – Kohi kiertotaloutta on valtakunnallinen hanke, jonka tavoitteena on edistää kiertotaloutta ja vähentää jätettä. Hanke saa rahoitusta EU:n LIFE-ohjelmasta ja Porin kaupungin omasta tuloista. [www.pori.fi/circwaste](http://www.pori.fi/circwaste)

**circwaste**  
LIFE15 IPE/FI/004

CIRCWASTE:n avulla saat kiertotaloutta, joka tarkoittaa, että tavaroita ei heitetä pois vaan ne käytetään uudelleen. Tämä tarkoittaa, että tavaroita ei heitetä pois vaan ne käytetään uudelleen. Tämä tarkoittaa, että tavaroita ei heitetä pois vaan ne käytetään uudelleen.

Satunnaisesti tarvittavia tavaroita voi lainata kaverilta, hankkia postilla tai vuokrata vuokraoppehjelmita. Liikunta- ja retkenvälineitä voi esimerkiksi vuokrata erillisestä palvelusta välittömästi, joka sijaitsee Porin keskustassa muistotilalla. Keran pari vuodessa käytettävää rikkaita ei välttämättä kannata ostaa omaksi, kun sen voi vuokrata edullisesti. Isäjä jähliä varten voi lainata astioita tuttavilta, kammalajipöytästä tai lyhytelokäyttöä tai kipsistä pingviinillä, joka tuo astiat mukanaan. Esineiden yhteiskäyttö on ekologinen, taloudellinen ja myös tilaa säästävää. Lainausmenin tulee seurata sääntöjä ja säilyttää huononvasta.

Kannattaa myös miettiä, mistä voit lainata muullo, kuten esimerkiksi työkaluja, korjauksia tai haaratuvälineitä. Esimerkiksi Kulkoma-sivuston kautta voi lainata tai antaa lainattavaksi erilaisia tavaroita. Sivuston tavoitteena on edistää tavaramuokauskulttuuria ja lisätä hyvien tuotteiden vuokraoppehjelmaa käyttöä.

### Näkytön jäte

läin, ja syntyy luonteen valmistusprosessin aikana.

### Kiertotalous

Materiaalien tehokasta käyttämistä ja kierrättämistä sekä ympäristöystävällisistä lähtökohdista. Kuluksa perustuu palveluiden käyttämiseen: jakamiseen, vuokraamiseen ja vuokraamiseen.

### Yhteiskäyttö ja lainausmen

Tavaroita hankitaan käytettäväksi yhteisesti tai tavaran hankkimisen sijaan se lainataan.

### Resurssivävyys

Käytettyjä esineitä muunnetaan harkittuihin, hyvinvointia ja kestävää kehitystä edistävällä tavalla.



LIFE15 IPE/FI/004



[materiaalitkiertoon.fi](http://materiaalitkiertoon.fi)





# KIITOS!

Outi Aalto  
Projektikoordinaattori  
[outi.aalto@pori.fi](mailto:outi.aalto@pori.fi)  
Puh. 044 701 2504

[www.pori.fi/luuppi](http://www.pori.fi/luuppi)